




PŘÍLOHA č. 1 A NEDILNÁ SOUČÁST ROZHOD-
NUTÍ SÚ MÚ PĚTŘALD ZA. ST. 101/02/09/HY z 23.3.2009.
Městský úřad Příbor
stavební úřad
742 58
47

LEGENDA

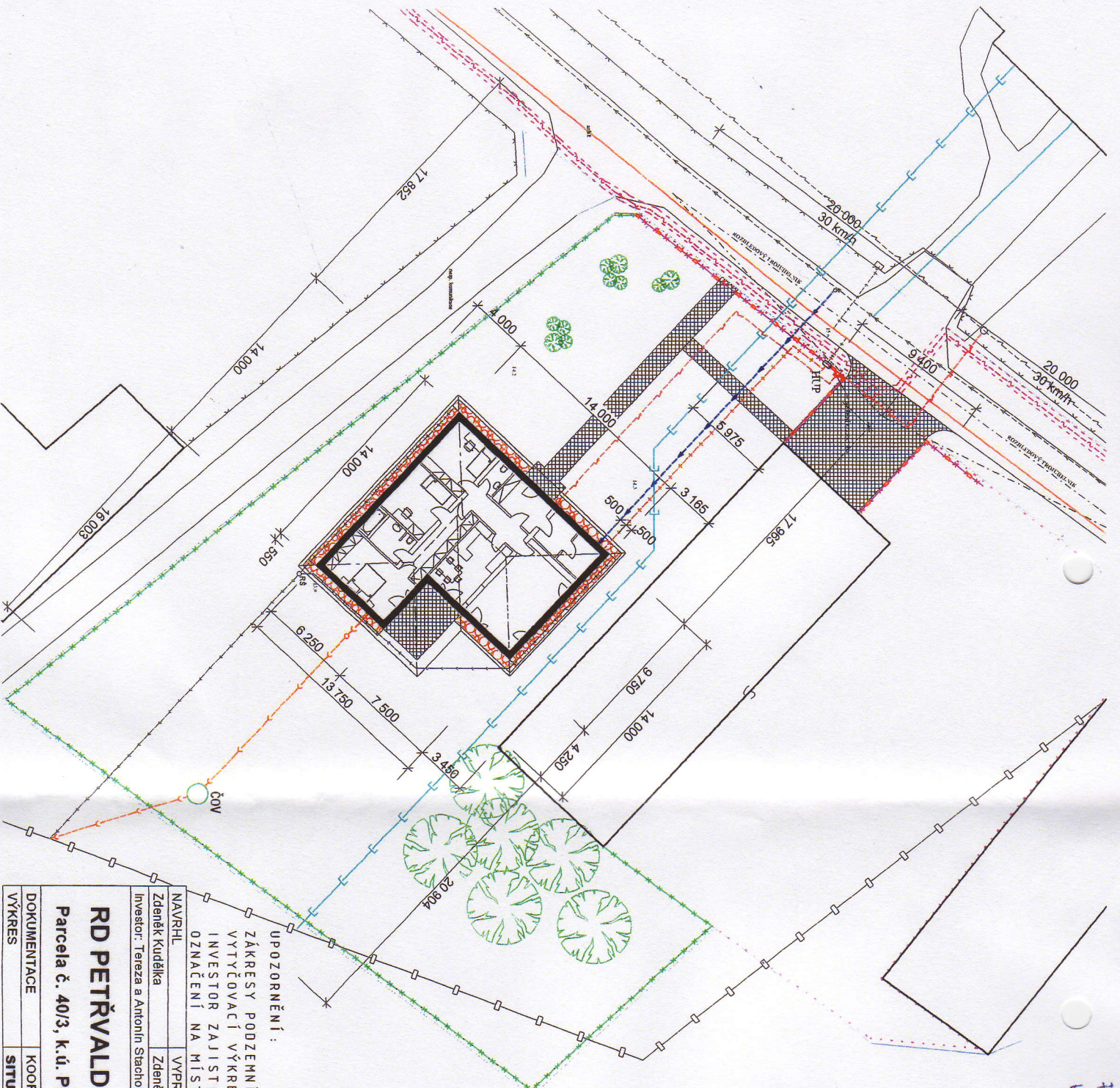
-  SO 01 RODINNÝ DŮM
-  SO 02 KACHLÍK FRAKCE 16-32
-  BETONOVÁ DLAŽBA BEST KLASIK II 50mm

INŽENÝRSKÉ SÍTĚ - STÁVAJÍCÍ

- HRANICE PARCELY
- VODOVODNÍ ŘÁD PVC DN 100
- HRANICE KOMUNIKACE (CHODNÍK)
- OBECNÍ KANALIZACE - BETON dn 300
- NADZEMNÍ VEDENÍ ELEKTRO - ČEZ
- SPĚTOVACÍ KABELY - 02
- STÁVAJÍCÍ OHLAČENÍ
- PLYNOVODNÍ ŘÁD PE STL DN 40
- PLYNOVODNÍ PŘÍPOJKA PE DN 25
- KANALIZAČNÍ PŘÍPOJKA - BETON
- OHLAČENÍ DRÁŽEVNÍ PLOTTBA

INŽENÝRSKÉ SÍTĚ - NOVÉ

- VODOVODNÍ PŘÍPOJKA HDPE 100 Ø25
- SPLAŠKOVÁ KANALIZACE PVC KG DN 150
- DEŠŤOVÁ KANALIZACE PVC DN 150
- DOMOVNÍ PLYNOVOD PVC MTL DN 32
- ELEKTRO PŘÍPOJKA NN
- DOMOVNÍ ELEKTROINSTALACE
- OHLAČENÍ - ZDĚNÉ SLOUPKY + DŘEVĚNÁ VÝPLŇ
- ČOV - TYP EBAMA AT 6



RD PETŘVALD u NOVÉHO JIČINA

Parcela č. 40/3, k.ú. Petřvald u Nového Jičína

UPOMÍNKA:
ZÁKRESY PODZEMNÍCH INŽENÝRSKÝCH SÍTÍ NESLOUŽÍ JAKO
VYTÝČOVACÍ VÝKRES - PŘED ZAHÁJENÍM STAVEBNÍCH PRACÍ MUSÍ
INVESTOR ZAJISTIT JEJICH VYTÝČENÍ SPRÁVCEM SÍTÍ A JEJICH
OZNAČENÍ NA MÍSTĚ, PŘÍP. ZAJIŠTĚNÍ PLATNÝCH PŘEDPISŮ.

NAVRHL	VYPRACOVAL	ZODP.PROJEKTANT
Zdeněk Kudělka	Zdeněk Kudělka	
Investor: Tereza a Antonín Stašovi, Petřvald 97, Petřvald 742 60		
DOKUMENTACE	KOORDINACNÍ SITUACE	
VÝKRES	SITUACE	
FORMAT	A3	
DATUM	12/2008	
STUPEŇ	ÚŘ	
MĚŘÍTKO	1 : 250	
VÝKRES č.	1	PARÉ

